



WBSVision® proporciona funcionalidades basadas en las últimas tecnologías, estándares e innovaciones del mercado de la gestión de identidad y seguridad:

- RESTful web Services.
- SAML2 / ADFS federation services.
- 802.1x.
- LDAP Posix
- X.509

Características

- Plataforma Appliance
- Gestión web
- Rápido despliegue
- Actualizaciones en tres clicks
- Alta disponibilidad y escalabilidad
- Servicios Cloud
- Monitorización inteligente

Módulos de WBSVision®

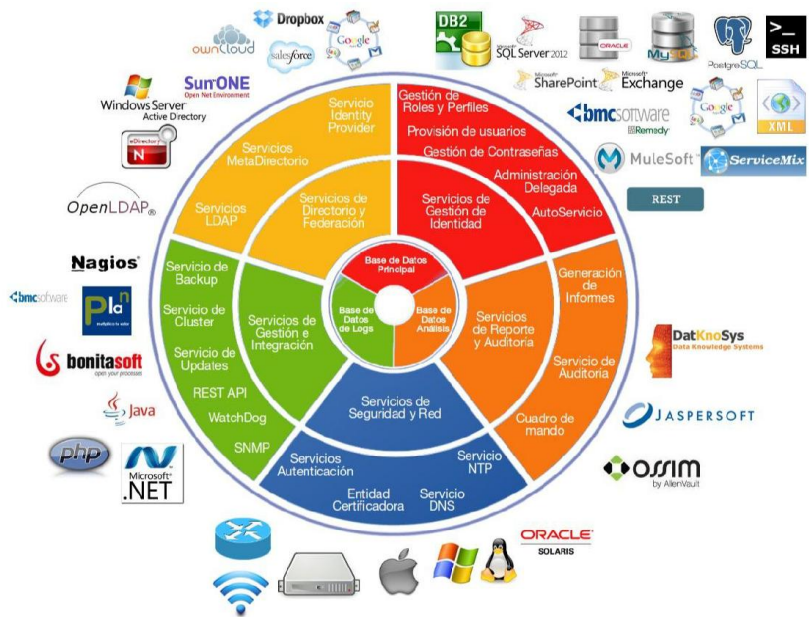
- Directory Services.
- Identity Management Services.
- Federation Services.
- RESTful Services.
- Security Services.
- Network Services.
- Report Services.

Solución completa y sencilla

WBSVision® supone una nueva generación en los sistemas de gestión y federación de identidades, incluyendo además servicios de directorio y metadirectorio, servicios de autenticación y seguridad, servicios de red y servicios de interoperabilidad. Dichas funciones son gestionadas de una manera muy sencilla debido a que abstraen parte de la complejidad técnica y conceptual de los mencionados servicios.

¿ Por qué WBSVision® ?

WBSVision® es capaz de dar respuesta a la totalidad de los requerimientos de un cliente de una forma óptima en términos de coste económico, de esfuerzos en el despliegue y de su posterior explotación.



Directory Services

WBSVision[®] incorpora "Directory Services" que permiten la gestión unificada de usuarios, grupos, directorios (gestión a modo de metadirectorio), etc. así como la edición avanzada de objetos y esquemas de directorio (para administradores avanzados) y un sistema de gestión de jerarquías de directorio para distribución geográfica de usuarios en sedes y delegaciones remotas.

- **WBSVision**[®], constituye en si mismo un **Servicio de Directorio** basado en el estándar **LDAP V3**. El directorio de este producto cuenta con tres bases de datos principales, la primera de las cuáles almacena los datos propiamente dichos, la segunda es utilizada con propósito de auditoría de cambios y actividad en el directorio, así como de información para los sistemas de réplica y la tercera es utilizada para la generación de reportes. En concreto el directorio utiliza el motor de base de datos **Oracle[™] Berkeley DB**.
- **WBSVision**[®], dispone de manera nativa mecanismos para facilitar la gestión de identidades mediante la integración con otros servicios de directorio (**metadirectorio**), permitiendo de esta forma gestionar desde un punto único los mismos, así como sincronizar la información generada desde cualquiera de ellos hacia **WBSVision**[®].

Identity Management Services

A veces los entornos corporativos no admiten la total consolidación o normalización de las identidades en las aplicaciones y en los servicios de directorio asociados, por lo que **WBSVision**[®] ofrece servicios añadidos que permiten la provisión de identidades en diferentes repositorios de distinta naturaleza. Después del proceso de normalización de la organización en el Directorio, puede ser necesario describir procesos extendidos relacionados con el flujo de identidades. Estos procesos se pueden originar o culminar en repositorios específicos, los cuáles deben ser registrados en el motor de reglas de **WBSVision**[®]. De forma nativa, el producto admite:

- Gestión de roles y perfiles.
- Provisión de usuarios.
- Gestión de contraseñas.
- Administración delegada.
- Portal de Autoservicio.



Federation Services

WBSVision[®] incorpora desde la versión 12 un módulo de Federación de Identidades. Esta funcionalidad ofrece una nueva perspectiva en la gestión de usuarios, permitiendo que **WBSVision**[®] autentique usuarios de cualquier repositorio de identidades en un dominio de seguridad. Esto posibilita que una empresa pueda tener los mismos usuarios y contraseñas en servicios en la nube como LinkedIn, Youtube, GoogleApps, SalesForce, etc. y en aplicaciones locales como ordenadores Windows, Intranets, etc. De esta forma evita que las passwords del cloud no cumplan las políticas de contraseñas que por normativa deben cumplir y no representen un agujero de seguridad. Además ofrece un acceso único (**Single Sign On**), lo que evita que los usuarios tengan que acceder varias veces a cada aplicación, pudiendo cerrar su cesión de forma única (**Single Sign Out**).

WBSVision[®] no utiliza para ello sistemas propietarios sino estándares como SAML2 o MS ADFS, de forma que se garantice la interoperabilidad a la hora de comunicarse con la gran mayoría de servicios.

RESTful Services

Los "RESTful Web Services" son una alternativa más simple a los servicios basados en SOAP y WSDL. La decisión de incorporar dicha tecnología responde a que REST cada vez está ganando más adeptos, y es una parte fundamental en Java EE 6 a través del API JAX-RS. A día de hoy los servicios web RESTful son utilizados por organizaciones como Google, Yahoo o Amazon para interconectar aplicaciones con sus servicios.

WBSVision[®] incorpora "RESTful Web Services" que permiten la integración de los servicios de directorio desde las aplicaciones de manera nativa.

Una interfaz REST (Representational state transfer) ofrece una arquitectura de software para sistemas de hypermedia distribuidos a través de Internet. La arquitectura a sido desarrollada en paralelo con el estándar HTTP 1.1 basándose en el diseño de HTTP 1.0. Una implementación REST es la propia World Wide Web. Los servicios web RESTful están implementados desde la perspectiva REST y ofrecen una serie de operaciones cliente-servidor basadas en los verbos (o métodos) HTTP. A diferencia de SOAP que es un protocolo, REST es una arquitectura que ofrece servicios mucho más ligeros. La operativa de este servicio se define de forma estándar a través de una descripción WADL.

Los "RESTful Web Services" permiten utilizar un gran número de servicios de **WBSVision**[®] como Cloud Services, independientemente del lenguaje de desarrollo que se emplee.





Security Services

WBSVision[®] incorpora "Security Services" que permiten la gestión de servicios de autenticación, seguridad y certificación digital en base a múltiples protocolos.

- Servicios de autenticación: **WBSVision**[®] permite que un usuario o un equipo pueda verificar su identidad y por tanto facilitar el acceso de éste a un determinado entorno y auditar el mismo. Dicha autenticación puede realizarse a través de cualquiera de los siguientes servicios incluidos en **WBSVision**[®]: LDAP, Kerberos 5, RADIUS / 802.1x y certificado X.509. Estos servicios ofrecen interfaces que pueden ser utilizadas de forma nativa por la mayoría de aplicaciones.
- Servicios de gestión de políticas de seguridad: **WBSVision**[®] permite establecer varios tipos de políticas de seguridad que se podrán aplicar a los usuarios: permisos relacionados con la edición de sus atributos, cambio de su password, gestión de su certificado... **WBSVision**[®] permite establecer políticas corporativas de contraseña a nivel global o a nivel de roles de la organización.
- Entidad de certificación y validación: **WBSVision**[®] incluye una entidad certificadora responsable de emitir y revocar los certificados digitales o certificados asociados a los registros o valores del directorio (basados en estándar X.509), normalmente usuarios y equipos. Es posible también almacenar los certificados públicos emitidos por otras entidades certificadoras con objeto de poder ser consultados por otros usuarios o bien, ser validados a través de los servicios web RESTful por parte de cualquier aplicación.

Network Services

WBSVision[®] incorpora "Network Services" que permiten la gestión de servicios de red tales como:

- **DNS:** El servicio DNS (Domain Name System) hace uso de la base de datos distribuida y jerárquica del producto, almacenando información asociada a nombres de dominio. Este servicio puede ser usado de forma estándar por cualquier equipo en una red privada o en Internet.
- **DHCP:** Este servicio (Dynamic Host Configuration Protocol) provee a la red local de un protocolo de red que permite a los nodos (o equipos) de una red IP obtener sus parámetros de configuración de forma automática.
- **NTP:** Se trata de un servicio para la sincronización de relojes de sistema que se basa en el protocolo o estándar NTP (Network Time Protocol). Los sistemas operativos suelen contener clientes NTP, los cuáles pueden utilizar este producto para sincronizar su hora.
- **ZeroConf Service:** Se trata de un servicio que permite que sistemas que utilizan protocolos compatibles (Avahi, Bonjour, DNS-SD, etc) para el descubrimiento de servicios puedan identificar una plataforma **WBSVision**[®] nada más conectar el sistema a la red. A través de este servicio dos **WBSVision**[®] pueden agruparse de una manera sencilla para conformar una arquitectura de alta disponibilidad y balanceo de carga.



Servicios de Reporte y Auditoría

Este módulo nativo de **WBSVision**[®] permite visualizar información básica de seguridad táctica sobre modificaciones, contraseñas, entradas en el directorio y un gran número de informes relacionados con usuarios, roles, grupos y perfiles.

Mediante este módulo podemos obtener indicadores, informes y auditorías.

Además de éste módulo de indicadores e informes, **WBSVision**[®] cuenta con un módulo avanzado de Business Intelligence que permite la generación de informes y cuadros de mando personalizados. Dicho módulo está integrado con el Portal de usuarios, y se basa en un acuerdo estratégico OEM entre **WBSgo**[®] y la compañía española **Datknosys**.

A través del mismo se desplegarán el conjunto de informes y el cuadro de mando de indicadores requeridos en el pliego de prescripciones técnicas.incorpora



WBSVision[®]

Commercial
Datasheet

V15

WhiteBearSolutions, WBSgo y WBSVision y sus correspondientes logos son marcas registradas propiedad de WhiteBearSolutions, S.L.

WhiteBearSolutions realiza los mayores esfuerzos para asegurar que la información facilitada en el presente documento es precisa y exacta. No obstante, no se responsabiliza de cualquier error o inexactitud de la misma recogido en el documento.

Las especificaciones e informaciones recogidas en el presente documento pueden ser modificadas sin previo aviso.